

⋮

Filtry  
Strainers  
Filter  
Фильтры



## OBSAH - CONTENT - INHALT - СОДЕРЖАНИЕ

Strana  
Page  
Seite  
Страница

Tlakoteplotní systém  
Pressure - temperature ratings  
Druck- Temperatur Zuordnung  
Система температур и давления

2

Nízkotlaký filtr C 09  
Low-pressure strainers C 09  
Niederdruckfilter C 09  
Фильтр низкого давления C 09

3 - 5

Filtr "Delta" D 71.1  
Strainers "Delta" D 71.1  
Filter "Delta" D 71.1  
Фильтр Дельта D 71.1

6 - 8

## PN(Py) 16-40 DN(Ду) 15-50 / PN(Py) 10-16 DN(Ду) 65-150 PN(Py) 25-40 DN(Ду) 65-200

Nízkotlaký filtr C 09  
Low-pressure strainers C 09  
Niederdruckfilter C 09  
Фильтр низкого давления C 09

Materiál Material Werkstoff Материал	PN Py	Dovolený pracovní tlak PS [bar] pro maximální pracovní teplotu TS [°C] Admissible operating pressure PS [bar] at operating temperature TS [°C] Zulässiger Betriebsdruck PS [bar] bei Betriebstemperatur TS [°C] Допускаемое рабочее давление PS [бар] для максимальной рабочей температуры TS [°C]											
		-60	-50	-40	-10	50	100	150	200	250	300	350	400
1.4408	10	10			10	10	9,3	8,4	7,8	7,3			
	16	16			16	16	14,9	13,5	12,4	11,7			
	25	25			25	25	23,3	21,1	19,4	18,3			
	40	40			40	40	37,3	33,8	31,1	29,3			
1.4308	10		10		10	9,3	8,4	7,6	6,9	6,4			
	16		16		16	14,9	13,5	12,1	11,0	10,3			
	25		25		25	23,3	21,1	18,9	17,2	16,1			
	40		40		40	37,3	33,8	30,2	27,6	25,8			
1.1138+QT	10		10		10	10	9,2	8,7	7,9	7,2	6,5		
	16		16		16	16	14,8	14	12,8	11,8	10,8		
	25		25		25	25	23	21	19,2	18,2	17,2		
	40		40		40	40	37	35	32	29,5	27		
1.6220+QT	10			10	10	10	10	6,3	6	5,8	5,7		
	16			16	16	16	16	10,1	9,6	9,28	9,07		
	25			25	25	25	25	15,8	15,0	14,5	14,2		
	40			40	40	40	40	25,3	24	23,2	22,7		
1.0619+N	10			10	10	9,3	8,7	7,8	7,1	6,4	6,0	5,8	
	16			16	16	14,9	13,9	12,4	11,4	10,3	9,6	9,2	
	25			25	25	23,3	21,7	19,4	17,8	16,1	15	14,4	
	40			40	40	37,3	34,7	30,2	28,4	25,8	24	23,1	

## PN(PY) 63-100 DN(ПУ) 10-50

Filtr "Delta" D 71.1  
Strainers "Delta" D 71.1  
Filter "Delta" D 71.1  
Фильтр Дельта D 71.1

Materiál Material Werkstoff Материал	PN Py	Dovolený pracovní tlak PS [bar] pro maximální pracovní teplotu TS [°C] Admissible operating pressure PS [bar] at operating temperature TS [°C] Zulässiger Betriebsdruck PS [bar] bei Betriebstemperatur TS [°C] Допускаемое рабочее давление PS [бар] для максимальной рабочей температуры TS [°C]									
		-60	-10	50	100	150	200	250	300	350	400
1.4571	63	63	63	63	61,6	57,4	53,8	51,2	49	47,3	45,9
	100	100	100	100	97,8	91,1	85,3	81,3	77,8	75,1	72,9
1.0460	63	-	63	63	58,8	54,6	47,6	44,8	40,6	37,8	36,4
	100	-	100	100	93,3	86,7	75,6	71,1	64,4	60	57,8

Nízkotlaký filtr C 09  
Low-pressure strainers C 09

Označení  
Figure number code  
A 1 B C - D PN DN EEE

**Konstrukční provedení**

**kolmý**

**šikmý**

**Materiálové varianty**

**nerezová ocel**

1.4408

1.4308

**legovaná ocel**

1.1138+QT

1.6220+QT

**uhlíková ocel**

1.0619+N

**Připojovací varianty**

**přírubový**

EN 1092-1

DIN 2501

**přivařovací**

EN 12 627

DIN 3239, 2559

ČSN 131075

**Stavební délky**

**přírubový**

dle EN 558-1, řada 1

**přivařovací**

dle EN 12982, řada 1

**Tlakové zkoušky**

DIN 3230 část 3, BA

další dle Vašeho požadavku

**Splněné standardy**

EN 12 569

DIN 3356

ČSN 133060

další dle Vašeho požadavku

TRD 110

TRB 801 Nr.45, AD 2000 A4

Směrnice 97/23/ES Evropského

parlamentu a Rady

**Max. pracovní teplota**

viz str 2

**Povrchová úprava**

syntetický šedý nátěr

bez nátěru (nerez. ocel.)

**Dodávaná DN**

**Design**

**straight**

**Y-pattern**

**Materials**

**stainless steel**

1.4408

1.4308

**alloy steel**

1.1138+QT

1.6220+QT

**carbon steel**

1.0619+N

**Connection**

**flanged ends**

EN 1092-1

DIN 2501

**welded ends**

EN 12 627

DIN 3239, 2559

ČSN 131075

**Face to face dimensions**

**flanged ends**

acc. EN 558-1, part 1

**welded ends**

acc. EN 12982, part 1

**Pressure testing**

DIN 3230 part 3, BA

other on request

**Standards**

EN 12 569

DIN 3356

ČSN 133060

other on request

TRD 110

TRB 801 Nr.45, AD 2000 A4

Directive 97/23/EC of the European

Parliament and of the Council

**Max. operating temperature**

see page 2

**Surface protection**

grey syntetic coating

without coating (stainless steel)

**Supplied size**

**A**

**C09.2**

**C09.3**

**D**

**0**

**2**

**5**

**B**

**1**

**2**

**EEE**

	PN						DN						
<b>C 09.2</b>	10 - 40	15	20	25	32	40	50	-	-	-	-	-	-
<b>C 09.3</b>	10 - 16	-	-	-	-	-	-	65	80	100	125	150	-
	25 - 40	-	-	-	-	-	-	65	80	100	125	150	200

Niederdruckfilter C 09  
Фильтр низкого давления C 09

Bezeichnung  
Обозначение  
A 1 B C - D PN DN EEE

**Konstruktionsausführung**

**Durchgangsform**

**Schrägsitzform**

**Werkstoffvarianten**

**Nirostahl**

1.4408

1.4308

**Legierter Stahl**

1.1138+QT

1.6220+QT

**Kohlenstoffstahl**

1.0619+N

**Anschlussvarianten**

**Flanschen**

EN 1092-1

DIN 2501

**Schweißenden**

EN 12 627

DIN 3239, 2559

ČSN 131075

**Baulänge**

**Flanschen**

nach EN 558-1, Reihe 1

**Schweißenden**

nach EN 12982, Reihe 1

**Druckprüfungen**

DIN 3230 Teil 3, BA

andere nach Vereinbarung

**Standards**

EN 12 569

DIN 3356

ČSN 133060

andere nach Vereinbarung

TRD 110

TRB 801 Nr.45, AD 2000 A4

Die Richtlinie 97/23/EG des

Europäischen Parlaments und Rats

**Max. Arbeitstemperatur**

siehe Seite 2

**Oberflächenschutz**

Graukunststoffanstrich

ohne Anstrich (Nirostahl)

**Gelieferte Nennweiten**

**Конструкторское исполнение**

**перпендикулярный**

**косой**

**Материалы**

**Нержавеющая сталь**

1.4408

1.4308

**Легированная сталь**

1.1138+QT

1.6220+QT

**Углеродистая сталь**

1.0619+N

**Типы присоединения**

**Фланцевое**

EN 1092-1

DIN 2501

**Под приварку**

EN 12 627

DIN 3239, 2559

ČSN 13 1075

**Строительные размеры**

**Фланцевый**

По EN 558-1, ряд 1

**Под приварку**

EN 12982, ряд 1

**Испытание давлением**

DIN 3230, часть 3, BA

Далее по Вашему требованию

**Стандарты**

EN 12 569

DIN 3356

ČSN 133060

Далее по Вашему требованию

TRD 110

TRB 801 Nr.45, AD 2000 A4

Директива 97/23/ЕС Европейского

Парламента и Совета

**Макс.рабочая температура**

См стр. 2

**Покрытие**

Покрытие синтетической серой краской

Без покрытия ( нержавеющая сталь)

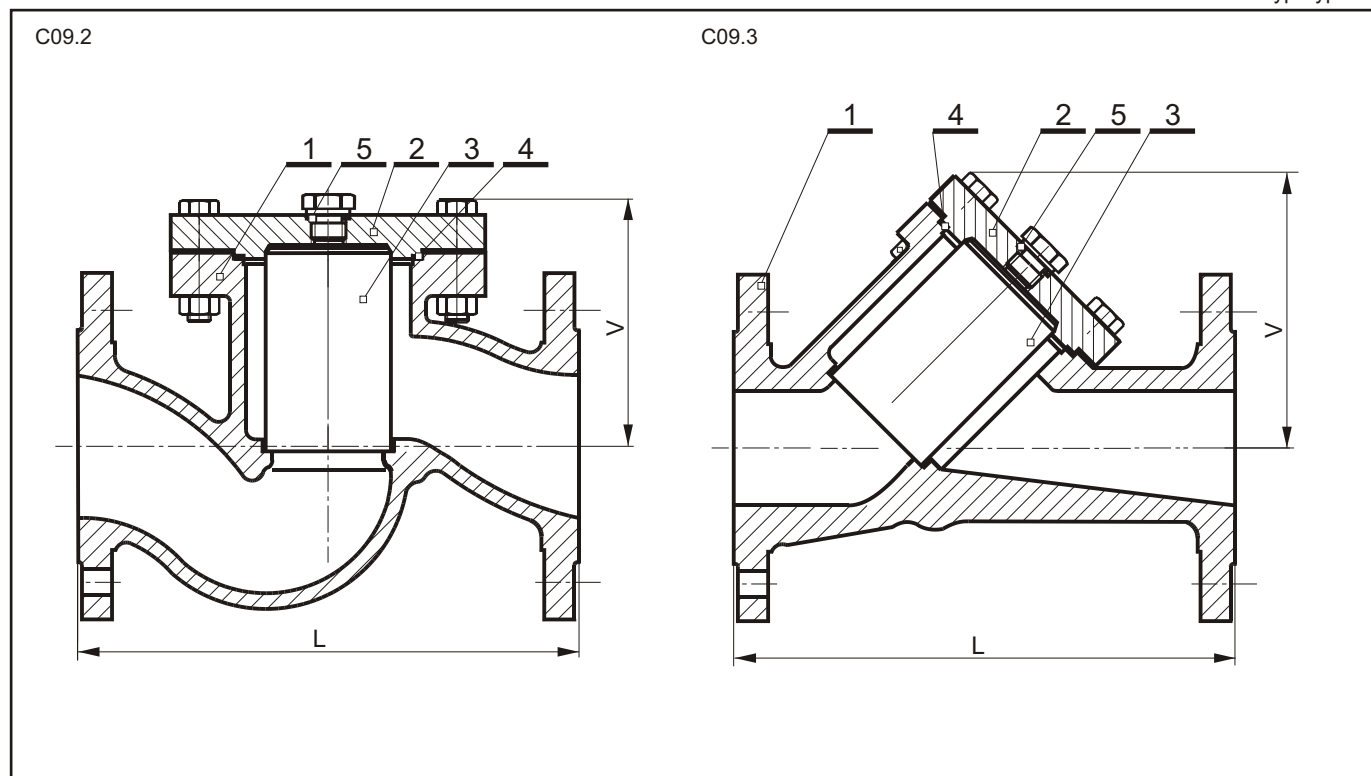
**Поставляемые Ду**

**EEE**

	PN/Py						DN/Ду						
<b>C 09.2</b>	10 - 40	15	20	25	32	40	50	-	-	-	-	-	
<b>C 09.3</b>	10 - 16	-	-	-	-	-	-	65	80	100	125	150	
	25 - 40	-	-	-	-	-	-	65	80	100	125	150	200

PN(Py) 16-40 DN(Ду) 15-50 / PN(Py) 10-16 DN(Ду) 65-150  
PN(Py) 25-40 DN(Ду) 65-200

C 09.2 / C 09.3  
Typ/Type/Тип



Součást/Part/Benennung/Деталь				Materiál/Material/Werkstoff/Материал					
1	Těleso	Body	Gehäuse	Корпус	1.0619+N	1.1138+QT	1.6220+QT	1.4308	1.4408
2	Víko	Cover	Deckel	Крышка	1.0619+N	1.1138+QT	1.6220+QT	1.4308	1.4408
3	Filtr	Strainer	Filter	Фильтр			1.4301		
4	Těsnění	Gasket	Flachdichtung	Уплотнение	Grafit-Graphite-Reingraphit-Графит				
5	Těsnění	Gasket	Flachdichtung	Уплотнение	Kovové-Steel- Metall-Металлическое				

PN	DN	L	V	V1
Py	Ду	[mm]	[mm]	[mm]
16	65	290	135	155
	80	310	145	170
	100	350	175	205
	125	400	240	290
	150	480	275	330
40	65	290	149	-
	80	310	154	-
	100	350	174	-
	125	400	227	-
	150	480	242	-
	200	600	343	-

Filtr "Delta" D 71.1  
Strainers "Delta" D 71.1

Označení  
Figure number code

A 1 B C - D PN DN EEE

### Konstrukční provedení

#### Materiálové varianty

##### nerezová ocel

1.4571

##### uhlíková ocel

1.0460

#### Připojovací varianty

##### přírubový

EN 1092-1

další dle Vašeho požadavku

DIN 2501

##### přivařovací

EN 12 627

DIN 2559

DIN 3239

ČSN 13 1075

#### Stavební délky

##### přírubový

EN 558-1, řada 2 (PN 63 - 100)

DN 50 neodpovídá EN normě

##### přivařovací

EN 12982, řada 65

#### Tlakové zkoušky

DIN 3230 část 3, BA

jiné zkoušky dle dohody

#### Speciální předpisy

TRD 110

TRB 801 Nr.45, AD 2000 A4

Směrnice 97/23/ES Evropského  
parlamentu a Rady

#### Splněné standardy

DIN 3356

(ČSN 133060)

#### Max. pracovní parametry

dle tlakoteplotního systému

#### Povrchová úprava

syntetický šedý nátěr

bez nátěru (nerez. ocel.)

#### Dodávaná DN

### Design

#### Materials

##### stainless steel

1.4571

##### carbon steel

1.0460

#### Connection variants

##### Flanged ENDS

EN 1092-1

other on request

DIN 2501

##### welded ends

EN 12 627

DIN 2559

DIN 3239

ČSN 13 1075

#### Face to face dimensions

##### Flanged ENDS

EN 558-1, part 2 (PN 63 - 100)

DN 50 does not correspond with EN  
standards

##### welded ends

EN 12982, part 65

#### Pressure testing

DIN 3230 part 3, BA

other on request

#### Special regulations

TRD 110

TRB 801 Nr.45, AD 2000 A4

Directive 97/23/EC of the European  
Parliament and of the Council

#### Standards

DIN 3356

(ČSN 133060)

#### Max. operating parameters

By pressure- temperature ratings

#### Surface protection

grey syntetic coating

without coating (stainless steel)

#### Supplied dimensions

**A**

D71.1

**D**

0

4

**B**

1

2

**EEE**

D71.1	PN			DN				
	63	10	15	20	25	32	40	50
	100	10	15	20	25	32	40	50

Filter "Delta" D 71.1  
Фильтр Дельта Д 71.1

Bezeichnung  
обозначение

A 1 B C - D PN DN EEE

**Konstruktionsausführung**

**Werkstoffvarianten**

**Nirostahl**

1.4571

**Kohlenstoffstahl**

1.0460

**Anschlussvarianten**

**Flanschen**

EN 1092-1

andere nach Vereinbarung

DIN 2501

**Schweißenden**

EN 12 627

DIN 2559

DIN 3239

ČSN 13 1075

**Baulänge**

**Flanschen**

EN 558-1, Reihe 2 (PN 63 - 100)

DN 50 entspricht nicht der EN-Norm

**Schweißenden**

EN 12982, Reihe 65

**Druckprüfungen**

DIN 3230 Teil 3, BA

andere nach Vereinbarung

**Sondervorschriften**

TRD 110

TRB 801 Nr.45, AD 2000 A4

Die Richtlinie 97/23/EG des Europäischen Parlaments und Rats

**Standards**

DIN 3356

(ČSN 133060)

**Max. Arbeitsparameter**

nach Druck-Temperatur Zuordnung

**Oberflächenschutz**

Graukunststoffanstrich  
ohne Anstrich (Nirostahl)

**Gelieferte Nennweiten**

**Конструкторское исполнение**

**Материалы**

**Нержавеющая сталь**

1.4571

**Углеродистая сталь**

1.0460

**Типы присоединения**

**Фланцевое**

EN 1092-1

Далее по Вашему требованию

DIN 2501

**Под приварку**

EN 12 627

DIN 3239

DIN 2559

ČSN 13 1075

**Строительные размеры**

**Фланцевый**

По EN 558-1, ряд 1 (Ру 63 -100)

Ру 50 не отвечают EN стандарту

**Под приварку**

EN 12982, ряд 65

**Испытание давлением**

DIN 3230, часть 3, BA

Другие испытания по договоренности

**Специальные предписания**

TRD 110

TRB 801 Nr.45, AD 2000 A4

Директива 97/23/ЕС Европейского Парламента и Совета

**Стандарты**

DIN 3356

(ČSN 133060)

**Макс.рабочие параметры**

Согласно системе температур и давления

**Покрытие**

Покрытие синтетической серой краской

Без покрытия ( нержавеющая сталь)

**Поставляемые Ду**

**A**

D71.1

**D**

0

4

**B**

1

2

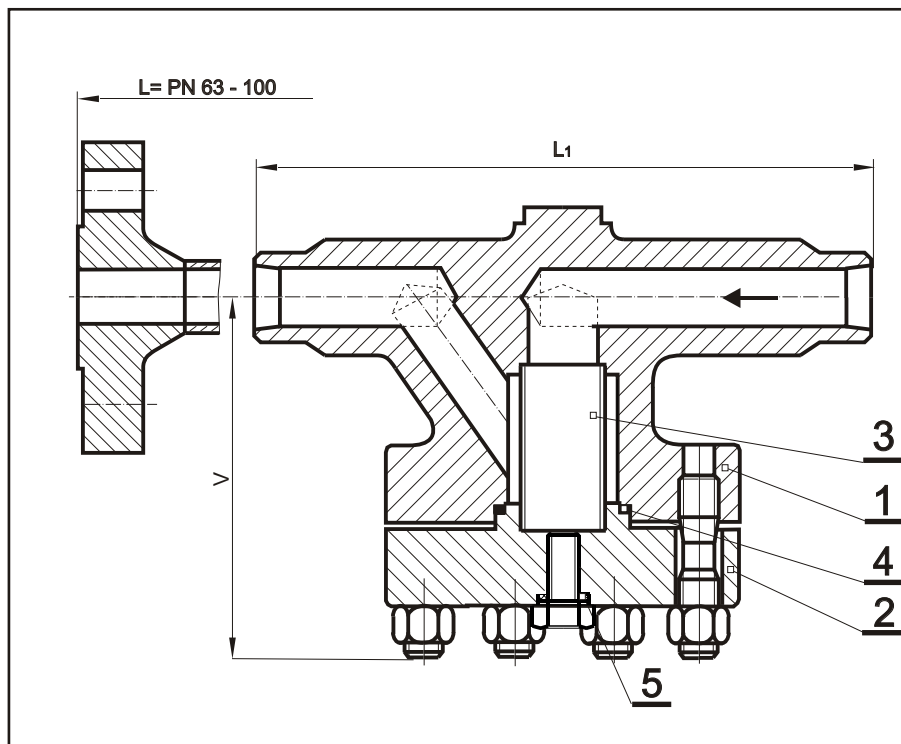
**EEE**

D71.1	PN/Py		DN/Ду						
	63	10	15	20	25	32	40	50	
	100	10	15	20	25	32	40	50	



PN(Py) 63-100, DN(Ду) 10-50

**D 71.1**  
Typ/Туре/Тип



Součást/Part/Benennung/Деталь					Materiál/Material/Werkstoff/Mатериал	
1	Těleso	Body	Gehäuse	Корпус	1.0460	1.4571
2	Víko	Cover	Deckel	Крышка	1.0460	1.4571
3	Filtr	Strainers	Filter	Фильтр	1.4301	
4	Těsnění	Gasket	Flachdichtung	Уплотнение	Grafit-Graphite-Reingraphit-Графит	
5	Těsnění	Gasket	Flachdichtung	Уплотнение	Kovové-Steel-Metall-Металлическое	

PN Py	DN Ду	L [mm] [мм]	L1 [mm] [мм]	V [mm] [мм]
	10	210	150	90
	15	210	150	90
	20	230	150	120
63 - 100	25	230	160	120
	32	260	180	150
	40	260	210	150
	50*	350*	250	185

- \* DN 50 - neodpovídá stavební délka normě
- \* DN 50 - does not correspond with standard
- \* DN 50 - entspricht der baulängenorm nicht
- \* Ду 50 - строительный размер не соответствует стандарту