

OXY-THERM® LE FF

Плоскофакельные горелки



- **Веерообразный плоский факел** обеспечивает максимальный лучистый теплообмен в печах за счет оптимизации площади поверхности факела
- Благодаря запатентованной технологии поэтапной глубокой подачи кислорода оптимизируется яркость факела за счет подачи несвязанного углерода на промежуточной стадии
- **Добейтесь ведущего в отрасли уровня выбросов** с помощью запатентованной компанией MAXON технологии поэтапного сгорания кислорода
- **Более экономичная работа** как следствие усовершенствованного теплообмена, большего покрытия пламенем и непревзойденной однородности излучения
- Специализированная конструкция позволяет менять форсунки горелки и топливо без простоя печи
- **Простота в установке и эксплуатации.** Можно легко снимать и менять топливные форсунки в процессе эксплуатации печи инструменты не требуются
- **Агрегат, приспособленный для полевого технического обслуживания в небольшом объеме,** работает по проверенной технологии OXY-THERM® LE

Описание изделия

Агрегат OXY-THERM® LE FF состоит из блока и корпуса в едином сборе, что позволяет использовать различные топливные форсунки. Последние можно менять без использования инструментов. Отверстия для установки форсунок можно высверливать с учетом специфических требований заказчика по мощности в целях обеспечения максимальной производительности печи.

Благодаря запатентованной компанией MAXON технологии поэтапного сгорания, кислород подается в пламя или в режиме низкого содержания окислов азота, или в режиме низкого содержания выбросов. В результате применения этой технологии выделение теплоты и сопутствующая турбулентность пламени поддерживаются на чрезвычайно низком уровне, что позволяет производить разрядку блока охлаждения с наименьшим количеством движения, избегая рециркуляции, которая обычно наблюдается при поточной загрузке.

Обеспечивая чрезвычайную долговечность, технология поэтапной подачи кислорода производит дополнительный двойной эффект, сводя к минимуму образование окислов азота и улучшая теплообмен.

Имеющиеся в готовом виде размеры агрегата OXY-THERM® LE FF

Типичные характеристики горелки		
Топливо: природный газ при температуре 15 °С (теплотворность 10,9 кВтч/Нм ³) HHV - sg = 0.6 [1] Нагнетаемый воздух: при температуре 15 °С с содержанием O ₂ 21% и влажностью 50 % - sg = 1.0 [1] Указанные значения давления являются общими. Действительные значения давления зависят от влажности воздуха, высоты над уровнем моря, типа топлива и качества газа.		
Номинальная мощность в кВт		73 - 4400 [2]
Диапазон регулировки		4:1
Значения давления, необходимого для работы впускного патрубка с максимальной мощностью [3]	Кислород	См. таблицу значений давления кислорода
	Природный газ	35-550 мбар [3]
	Пропан	70-1380 мбар [3]
Типичные объемные соотношения кислорода и топлива [4]	К природному газу	2.05 -1
	К пропану	5.1 - 1

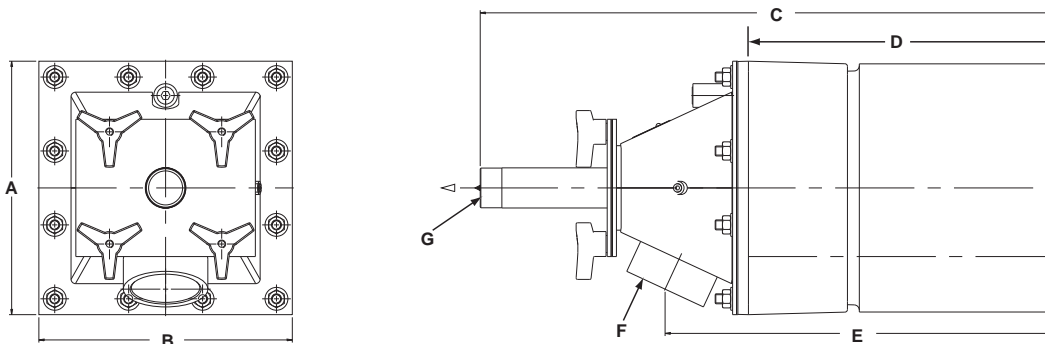
[1] sg (удельный вес) = отношение относительной плотности к воздуху (плотность воздуха = (st) 1,293 кг/Нм³)

[2] Доступны более высокие мощности. За более подробной информацией обращайтесь в компанию MAXON.

[3] Отверстия для установки горелок OXYTHERM® LE FF высверливаются индивидуально в соответствии с условиями вашей среды применения и требованиями полезности. Обращайтесь в компанию MAXON за подробностями.

[4] Нужно проверять значения теплотворности и в соответствии с ними задавать соотношение кислорода и топлива.

Размеры и масса



Все размеры в миллиметрах, если не указано иное						
A	B	C	D	E	F Ш	G Ш
305	305	686	381	470	3" NPT	1-1/2" NPT

Компонент	Размеры конструкции	Массы
Горелка в сборе	686 x 305 x 305 мм	113 кг
Блок и рама	381 x 304 x 304 мм	95 кг

Типичные выбросы

Типичный диапазон выбросов окислов азота в герметичной кислороднотопливной печи колеблется от 10 до 20 мг/мДж. [1]

[1] Значения уровня выбросов в высокой степени зависят от среды применения. Типичные значения могут не совпадать с действительными из-за влияния специфических характеристик печи, обусловленных средой применения (т.е., уровень содержания нитратов в потоке, утечки воздуха в печи, температура печи и т.д.).

Точную и полную информацию о горелках OXY-THERM® LE FF можно прочитать в руководстве "Спецификации к горелкам OXYTHERM® LE FF."