

# OVENPAK® LE

Высокопроизводительные горелки на природном газе с низким уровнем выбросов



- работает на любом чистом топливном газе
- отличается низкими значениями давления при подаче газа
- обеспечивает чистое горение при низком уровне выброса окислов азота и окисей углерода
- Компактная конструкция горелки способствует быстрой и легкой установке
- Сбалансированность внутреннего давления для легкости проверки и регулировки
- Очевидность процесса воспламенения облегчает проверку и техническое обслуживание
- Широкий диапазон регулировки для максимального управления процессом

## Описание изделия

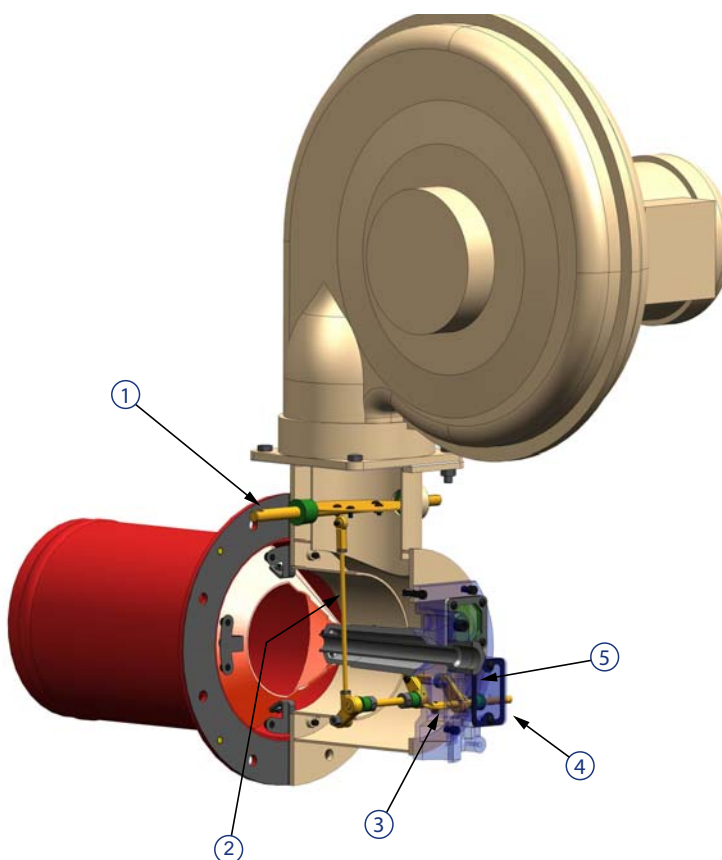
Горелки OVENPAK® LE – это газовые горелки для форсированного сжигания, применяемые в промышленных процессах с прямой подачей топлива, в которых требуется чистое горение и широкий диапазон регулировки. Горелки просты и многофункциональны в использовании для широкого круга задач. Газ поступает через форсунку в сопло, где нагнетаемый воздух быстро смешивается с топливом. Это дает возможность широкого диапазона регулировки горения и формирует стабильное пламя в различных условиях работы.

Значения давления топлива и воздуха в горелке сбалансированы (всегда равны). Такая уникальная конструкция способствует простоте в эксплуатации и регулировке в пределах всего эксплуатационного диапазона. Функция сбалансированного давления также обеспечивает защиту горелки OVENPAK® LE от перепадов давления в камере сгорания.

Производится несколько версий горелки OVENPAK® LE. Компактные горелки оснащены встроенным нагнетателем воздуха и объединенными клапанами управления подачи воздуха и топлива для сохранения контроля над соотношением газа и воздуха в пределах всего эксплуатационного диапазона. Модели EB оснащены встроенным клапаном управления подачей воздуха для подсоединения к внешнему клапану управления подачей топлива. Также можно заказать модель EB без клапанов управления.

Горелка OVENPAK® LE имеет нагнетатель воздуха с безыскровой крыльчаткой в виде лопастного колеса, запальное устройство, искровой воспламенитель, выпускную втулку из нержавеющей стали, смесительное сопло и разъем для подключения датчика пламени.

- 1) Воздушный управляющий клапан
- 2) Высокоточный рычажный механизм
- 3) Топливный управляющий клапан
- 4) Крышка настроечного винта
- 5) Настроечный винт



## Выпускаемые размеры OVENPAK® LE

Технические данные горелки						
Топливо: природный газ при температуре 15°C (теплотворность 10.9 кВтч/Нм <sup>3</sup> - sg = 0.6 [1])						
Нагнетаемый воздух: 15°C - 21% O <sub>2</sub> - 50% отн. влажность - sg = 1.0 [1]						
Указанные значения давления являются общими. Действительные значения давления зависят от влажности воздуха, высоты над уровнем моря, типа топлива и качества газа.						
	13 / 15 OP-LE	25 OP-LE	30 / 35 OP-LE	40 / 45 OP-LE	OP-LE EB40	OP-LE EB65
Максимальная мощность (кВт) [2]	470	730	1025	1320	1170	1900
Минимальная мощность (кВт) [3]	9.5	14.6	20.5	26.4	11.7	19
Максимальный диапазон настройки [4]	50:1	50:1	50:1	50:1	100:1	100:1

[1] sg (удельный вес) = отношение относительной плотности к воздуху (плотность воздуха = 1.293 кг/Нм<sup>3</sup>)

[2] Обозначенная мощность достигается при работе горелки от электрической сети с напряжением 60 Гц. При работе от сети с напряжением 50 Гц мощность на выходе снизится на 17 %.

[3] Минимальная мощность зависит от параметров топлива и среды.

[4] Для указанного диапазона настройки требуется тщательный подбор газовых управляющих клапанов и топливного трубного агрегата соответствующего размера.

## Типичные области применения

Горелки OVENPAK® LE могут применяться для следующих целей:

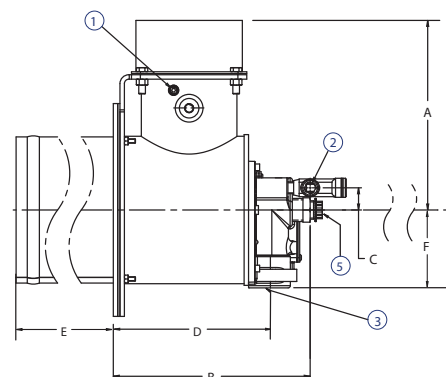
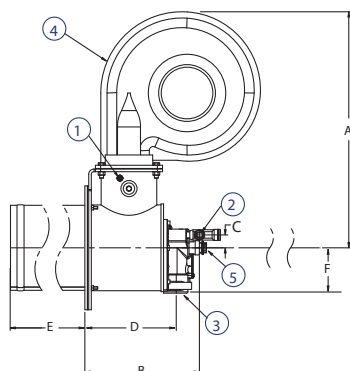
- нагрев воздуха в печах и сушилках
- на автоматических линиях окраски
- в бумагоделательных машинах
- в текстильных машинах
- в пищевых пекарных печах
- в кофейных жаровнях
- в зерносушилках
- в иных воздушных нагревателях

## Размеры и масса

### Компактные модели

### Модели EB

- 1) Подключение для реле давления воздуха
- 2) Газовпускной патрубок запального устройства
- 3) Газовпускной патрубок
- 4) нагнетатель
- 5) подсоединение для датчика пламени



Все размеры в миллиметрах, если не указано иное

Модель горелки	A	B	C	D	E		F	Масса (кг)
					Стандартная	Короткопламенная		
13	581	282	32	227	305	117	112	46
15	678	282	32	227			112	46
25	678	282	32	227			112	46
30	702	320	35	256	406	222	138	82
35	708	320	35	256			138	82
40	708	320	35	256			138	82
45	738	320	35	256			138	82
EB40	272	282	32	227			305	117
EB65	295	320	35	256	406	222	138	30

## Типичные выбросы

Горелки OVENPAK® LE отличаются низким уровнем выбросов окислов азота и окисей углерода в широком диапазоне работы без потерь в диапазоне регулировки или эксплуатационной гибкости. Уровень выбросов горелки можно контролировать, поставив управляющий клапан в положение высокого пламени, а винт настройки соотношений повернуть в положение укороченного пламени.

Усовершенствованный принцип смешанного горения, по которому работает горелка OVENPAK® LE, способствует мгновенному эффективному подавлению формирующихся окислов азота. Уровень выбросов окисей углерода поддерживается на низком уровне за счет эффективного контроля соотношений с минимальным избытком воздуха.

**\*Точные характеристики выбросов могут отличаться в зависимости от сферы применения. Информацию об оценках, зависящих от места установки, и гарантированных значениях можно получить в компании MAXON. Гарантия на уровень выбросов выдается исключительно компанией MAXON в письменном виде; иные виды гарантии не принимаются в расчет.**

Дополнительную информацию о горелках OVENPAK® LE смотрите в разделе “Спецификации горелок OVENPAK® LE”.

WWW.MAXONCORP.COM

промышленные системы сжигания топлива

Компания Махон оставляет за собой право изменять технические характеристики и параметры без предварительного уведомления. © 2007 Copyright Maxon Corporation. Все права защищены.

